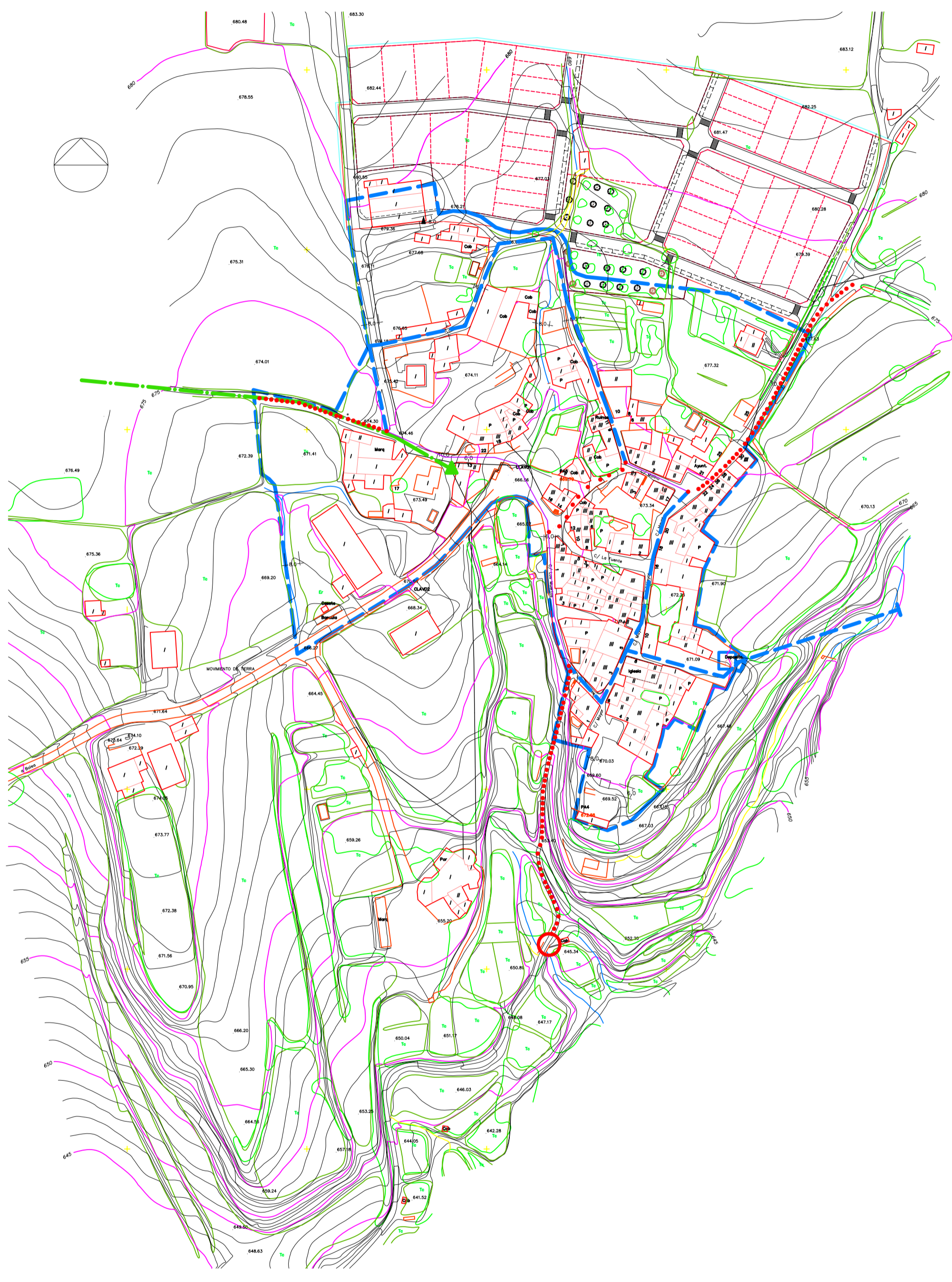


*El contenido de este documento ha sido sometido a un proceso de seudonimización de datos en cumplimiento de lo dispuesto en el Reglamento Europeo de Protección de Datos (2016/679)



- ABASTECIMIENTO DE AGUA (2a) SANEAMIENTO (2b)
- DISTRIBUCION DE AGUA
- DISTRIBUCION DE AGUA Y COLECTOR SANEAMIENTO
- COLECTOR SANEAMIENTO
- DEPOSITO
- DEPURACION
- ENERGIA ELECTRICA (2c)
- RED EN ALTA
- ▲ TRANSFORMADOR

HOMOLOGACIÓN CON MODIFICACIONES DE LAS NORMAS SUBSIDIARIAS DEL MUNICIPIO DE LA SOTONERA, REFUNDIDAS Y ADAPTADAS A LA NORMATIVA VIGENTE

LIERTA

0 20 40 60
ESCALA 1:2.000

MARZO 2009

XXXXXXXXXXXXXXXXXXXXX Arquitecto

ESQUEMA SISTEMA GENERAL INFRAESTRUCTURAS BASICAS